



SKYLAB

ODYSSÉE RIVE GAUCHE

MONTPELLIER

UNE RÉSIDENCE D'AVANT-GARDE
QUI ANTICIPE L'AVENIR

UNE RÉSIDENCE D'AVANT-GARDE
QUI ANTICIPE L'AVENIR



Skylab est unique dans son concept. Les appartements du 2 au 4 pièces occupent les 3 derniers étages de la résidence tandis que les premiers abritent les bureaux de la French Proptech, un incubateur dédié aux entreprises de l'immobilier. La présence de ces entreprises favorise la demande locative et garantit un investissement sécurisé. L'aspect novateur du concept et l'audace architecturale de Skylab en font une résidence originale et visionnaire.



UNE RÉSIDENCE D'AVANT-GARDE
QUI ANTICIPE L'AVENIR



SUR LA PLUS BELLE PERSPECTIVE DE LA VILLE,
UNE RÉSIDENCE EN PREMIÈRE LIGNE QUI DONNE
DU SENS AUX NOUVEAUX MODES DE VIE.



**ODYSSEE
RIVE GAUCHE**
MONTPELLIER



Skylab est la vitrine du nouvel ensemble Odyssee Rive Gauche sur l'Avenue Raymond Dugrand. Elle abrite des appartements sur les étages supérieurs, la French Proptech sur les premiers étages et des commerces en rez-de-chaussée.

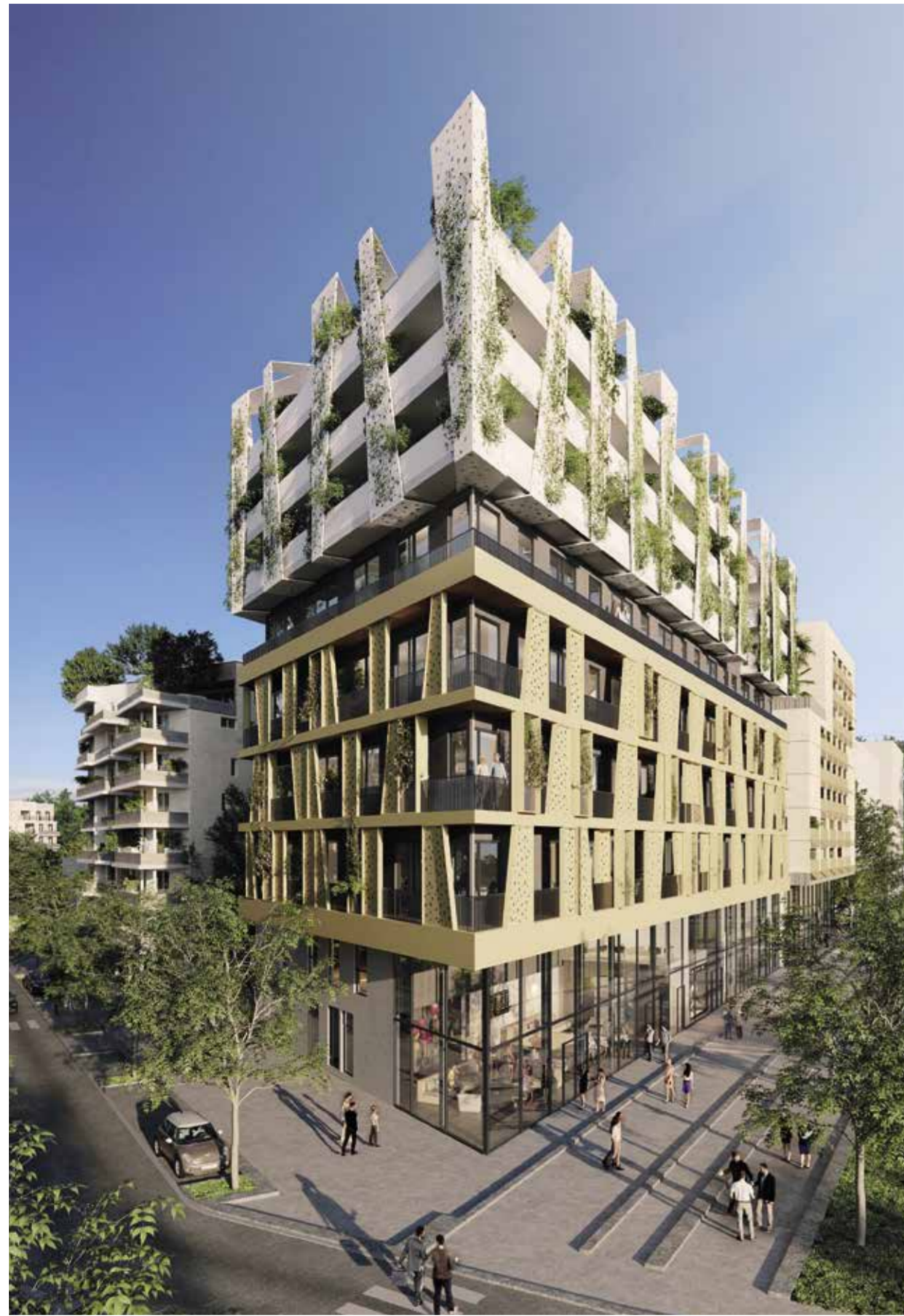
UNE RÉSIDENCE D'AVANT-GARDE
QUI ANTICIPE L'AVENIR



L'ÉLÉGANCE INTÉRIEURE
D'UNE BELLE CITADINE
QUI BOUSCULE LES CODES TRADITIONNELS.



UNE RÉSIDENCE D'AVANT-GARDE
QUI ANTICIPE L'AVENIR



UNE ARCHITECTURE AUX LIGNES
DYNAMIQUES, UNE RÉSIDENCE
PLEINE D'ÉNERGIE.

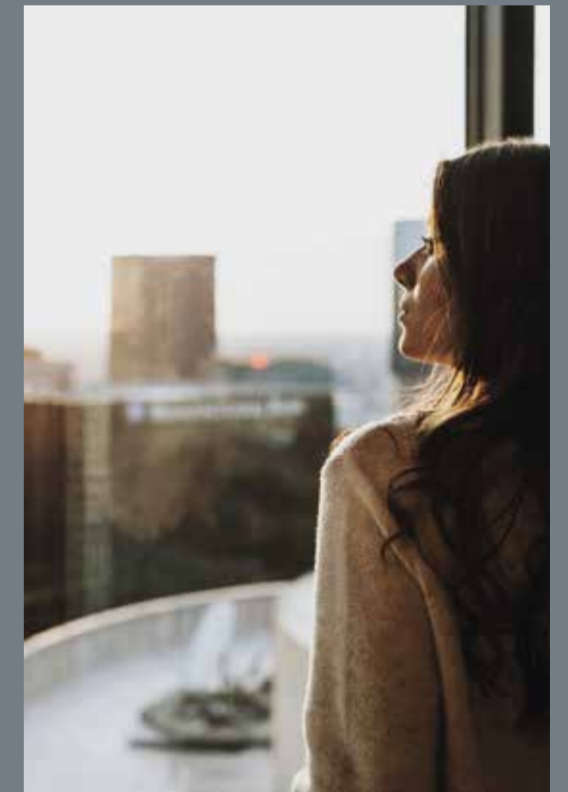


JEAN-BAPTISTE MIRALLES ARCHITECTE

Véritable tête de proue du quartier Rive Gauche, Skylab marque l'avenue Raymond Dugrand de son architecture audacieuse. Les différentes strates se superposent et affirment leur identité : socle vitré pour les commerces, double peau végétalisée pour les bureaux et voiles métalliques enveloppantes pour les logements.

Les fonctions s'empilent élégamment dans un savant mélange de matériaux, de formes et de volumes formant un tout innovant et harmonieux. C'est un édifice qui se veut unitaire mais qui dévoile ses singularités tout au long de sa découverte.

C'est aussi un immeuble hybride qui recherche la mixité d'usage, sociale et intergénérationnelle. C'est une résidence en partage : en partage avec la ville, par son rapport à l'espace public et son cœur d'îlot largement planté, en partage avec les habitants, par ses nombreux espaces de loisirs, de rencontre et de convivialité.



UNE RÉSIDENCE D'AVANT-GARDE
QUI ANTICIPE L'AVENIR



SKYLAB SUR SES PREMIERS ÉTAGES
ABRITE UN INCUBATEUR DE START-UP
DÉDIÉ AUX MÉTIERS DE L'IMMOBILIER.



UNE RÉSIDENCE D'AVANT-GARDE
QUI ANTICIPE L'AVENIR



THE FRENCH PROPTech MONTPELLIER :
DÉCOLLAGE IMMÉDIAT !



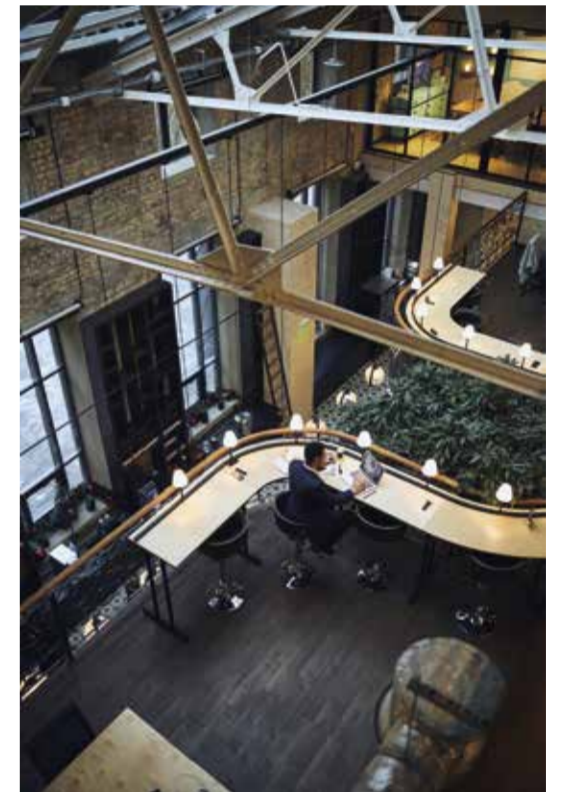
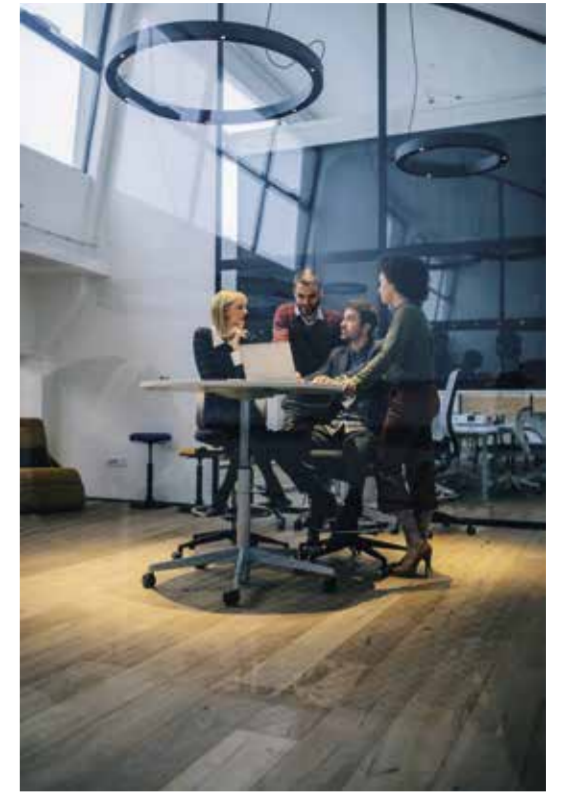
The French Proptech de Montpellier est la vitrine d'un mouvement d'entreprises rassemblant des start-up innovantes évoluant dans les secteurs de l'immobilier, de la construction et de l'urbanisme.

MICHAEL LALANDE
CO-FONDATEUR,
THE FRENCH PROPTech

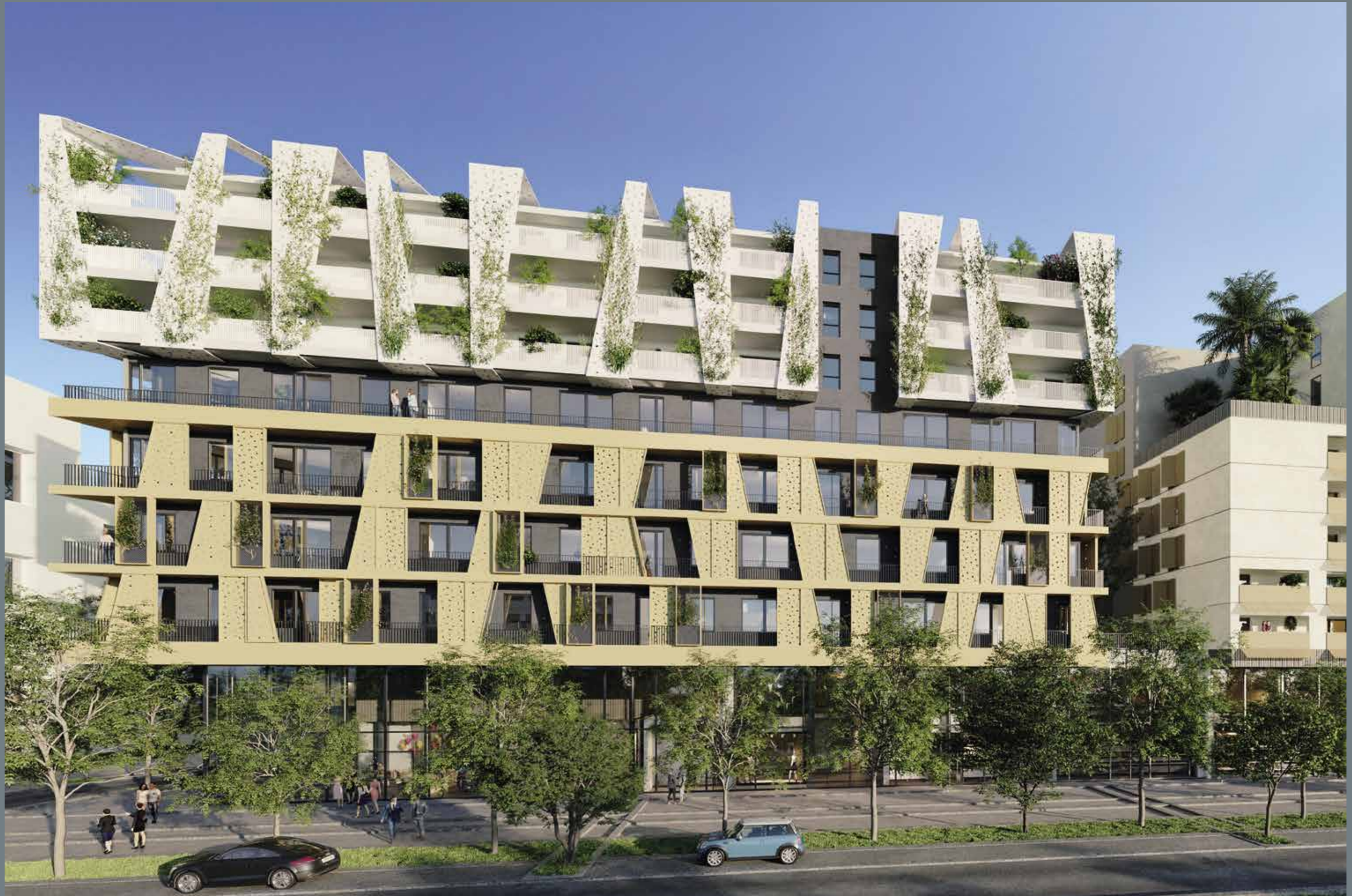
“Le Totem French Proptech de Montpellier propose plusieurs usages avec des espaces de coworking, des espaces partagés et des espaces extérieurs. C'est un point de rencontre pour les acteurs de l'immobilier à Montpellier. Une partie des appartements est destinée aux salariés des entreprises qui s'installeront dans le bâtiment. C'est une façon de faciliter le recrutement de talents en leur offrant une solution de logement et des conditions de vie intéressantes le temps de la période d'essai par exemple. Nous voulons inciter les entreprises à venir s'installer ici pour faire de Montpellier la place forte de la Proptech.”



Michaël Lalande
Co-fondateur d'Idealys
et vice-président national
de The French Proptech.



UNE RÉSIDENCE D'AVANT-GARDE
QUI ANTICIPE L'AVENIR




SKYLAB
ODYSSEE RIVE GAUCHE
—
MONTPELLIER

UN CONCEPT ARCHITECTURAL
QUI RÉINVENTE
L'ESPACE DE TRAVAIL
AU CŒUR MÊME
DE L'ESPACE RÉSIDENTIEL.



UNE RÉSIDENCE D'AVANT-GARDE
QUI ANTICIPE L'AVENIR




SKYLAB
 ODYSSEE RIVE GAUCHE
 —
 MONTPELLIER

TRAVAILLER OÙ L'ON HABITE
HABITER OÙ L'ON TRAVAILLE :
 UN NOUVEAU POINT DE VUE
 SUR LA VILLE DU FUTUR !



Skylab est une résidence singulière. Le rez de chaussée abrite de belles vitrines commerciales en première ligne sur l'avenue Raymond Dugrand. Les cinq premiers étages sont dédiés à la French PropTech sur 2.500 m² de bureaux. La partie résidentielle, dont les ombrières blanches rythment de généreuses et lumineuses terrasses, occupe les étages supérieurs. Le projet architectural est simple : réunir en un même espace, le lieu où l'on vit et le lieu où l'on travaille. Les deux étant spatialement parfaitement distincts. Symbole de cette communauté d'espace : le dernier étage qui abrite une terrasse partagée. Plus qu'une résidence, Skylab est un projet de qualité de vie qui anticipe la ville de demain.

UNE RÉSIDENCE D'AVANT-GARDE
QUI ANTICIPE L'AVENIR



LA TERRASSE SKYLAB :
TOUJOURS PLUS PRÈS
DES ÉTOILES !



Le rooftop de la résidence abrite
une terrasse partagée
avec un magnifique panorama sur la ville.

**5 TENDANCES AU CHOIX
POUR PERSONNALISER
VOTRE INTÉRIEUR ...**



Pour votre intérieur, profitez de l'expertise d'une décoratrice coloriste.

Choisissez entre 5 tendances spécialement imaginées par Delphine CAZENAVE, une experte de la décoration intérieure. Du carrelage aux faïences en passant par les sèche-serviettes et les interrupteurs de couleur, tout est pensé et associé de façon harmonieuse. Les matériaux sont sélectionnés parmi des marques d'industriels de renom.

**TENDANCE PURE****TENDANCE NATURE****TENDANCE COSY****TENDANCE DESIGN****TENDANCE AUDACE**


SKYLAB
ODYSSEE RIVE GAUCHE
—
MONTPELLIER

**DES PRESTATIONS PENSÉES
DANS LE MOINDRE DÉTAIL**

LA SÉCURITÉ :

- Les appartements sont protégés par des portes d'entrée anti-effraction avec ouverture par clé sécurisée,
- Un système de vidéophonie est installé dans tous les logements.

LE DÉVELOPPEMENT DURABLE :

- La double orientation de la plupart des logements régule les effets thermiques et produit un éclairage naturel,
- L'isolation thermique renforcée limite la consommation énergétique,
- Les menuiseries extérieures aluminium assurent une meilleure protection acoustique et thermique.

L'ACOUSTIQUE :

- Renforcement de l'isolation acoustique.

LA VENTILATION :

- Le logement est performant et les systèmes de ventilation sont vérifiés pour apporter un confort thermique.

LE NIVEAU DE STANDING :

- Le carrelage grès cérame de très grande dimension dans toutes les pièces,
- Une peinture lisse satinée habille élégamment les murs,
- Les portes intérieures décoratives soulignent le design de votre appartement,
- De vastes rangements sont à votre disposition,
- Arrosage automatique de toutes les plantes permettant la pérennité des essences.



UNE RÉSIDENCE CONNECTÉE,
DES APPARTEMENTS INTELLIGENTS



“MON ODYSSEE”,
L'APPLICATION QUI PILOTE MA VIE
AU QUOTIDIEN !



MA COMMUNAUTÉ

Pour communiquer, échanger, partager avec mes voisins.

MA RÉSIDENCE

Je suis directement relié au syndic pour obtenir des informations, signaler les dysfonctionnements et suivre la trace de leur résolution.

MON APPARTEMENT

À l'aide de mon smartphone ou tablette, je peux piloter à distance mes équipements, programmer des scénarios d'usage, optimiser ma consommation énergétique, sécuriser mon appartement...

MA MOBILITÉ

Je prépare mes déplacements, je m'informe sur les moyens de transport de proximité.

MON PROMOTEUR

Je reste en contact avec le constructeur de mon logement.





0805 951 881

www.odyssee-rivegauche.fr



neocitypromotion.fr



cogim.eu